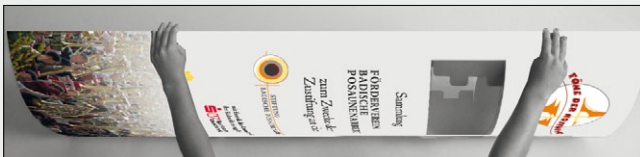


Das Sammel-Display aufbauen:

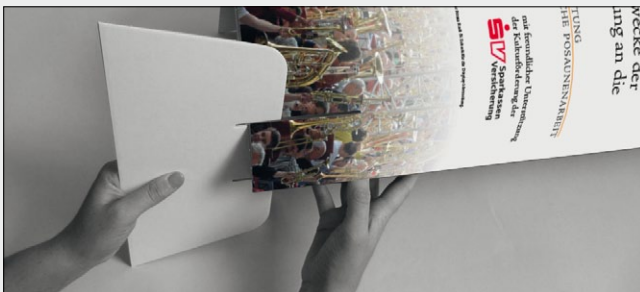
1. Alle Teile zurechtlegen (Display, Standfüße, Einwurf)



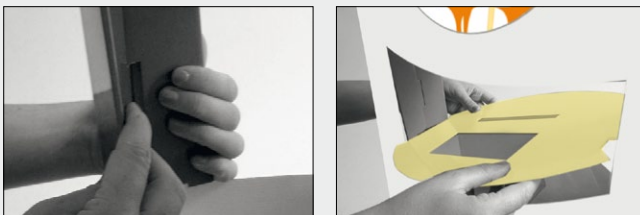
2. Display etwas aufwölben



3. Standfüße einstecken



4. Abstandhalter im Fenster zusammenstecken und Einwurf einsetzen



5. Display aufstellen und mit Spendenumschlägen befüllen

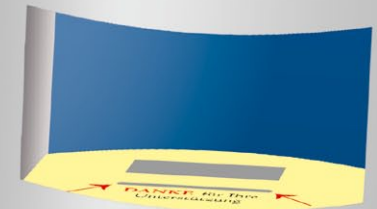


Schranth MedienDesign

Spenden sammeln für die Stiftung Badische Posaunenarbeit – in zehn Schritten zum Stiftungskapital

1. Event aussuchen, bei dem gesammelt werden soll
2. Genehmigung/Zustimmung der Veranstalter einholen
3. Sammlung ankündigen
4. Display über die Homepage des Fördervereins bestellen
5. Prüfen, ob auch die Messestände des Fördervereins und der Stiftung Badische Posaunenarbeit eingesetzt werden können
6. Am Tag/an den Tagen der Sammlung Display aufstellen, beiliegende Spendenumschläge verteilen, Kugelschreiber bereithalten
7. Nach Ende der Sammlung mit zwei Personen Plastikbeutel vorsichtig von oben nach unten und nur so weit wie unbedingt notwendig aufschlitzen und Spendenumschläge und Barspenden entnehmen – nach Entnahme der Spenden den geöffneten Plastikbeutel wieder verkleben und für einen weiteren Einsatz verwenden – die Spendenumschläge notieren, öffnen, Inhalt prüfen und auf dem beiliegenden Protokoll eintragen – übrige Geldspenden zählen und ebenfalls protokollieren
8. Vom Protokoll eine Kopie fertigen und aufbewahren
9. Original des Protokolls mit allen geleerten Spendenumschlägen an die Geschäftsstelle senden
10. Den ermittelten Gesamtbetrag auf das Konto Förderverein Badische Posaunenarbeit Evangelische Bank eG IBAN: DE59 52060410 000 5011418 einzahlen

Förderverein Badische Posaunenarbeit e.V.
Bismarckstraße 29
79379 Müllheim
www.fv.posaunenarbeit.de

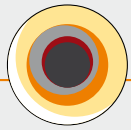


Sammlung
FÖRDERVEREIN
BADISCHE
POSAUNENARBEIT
zum Zwecke der
Zustiftung an die
STIFTUNG
BADISCHE POSAUNENARBEIT

mit freundlicher Unterstützung
der Kulturförderung der

**Mit dem Sammel-Display
Spenden sammeln für die
Stiftung Badische Posaunenarbeit**





STIFTUNG BADISCHE POSAUNENARBEIT

Um die Förderung der Badischen Posaunenarbeit, ihrer Projekte und personellen Ausstattung auf eine dauerhaft solide finanzielle Basis zu stellen, wurde die **Stiftung Badische Posaunenarbeit** gegründet. Die Leistungsfähigkeit der Stiftung hängt



wesentlich von den Erträgen ab, die mit dem Stiftungskapital erwirtschaftet werden. Neben der Entwicklung der Zinsen ist die Höhe des Stiftungskapitals für diesen Ertrag und die Leistungsfähigkeit maßgeblich. Darum ist es das gemeinsame Anliegen von Posaunenarbeit, Stiftung und Förderverein, das Stiftungskapital kontinuierlich zu erhöhen. Dies ging bislang nur durch Zustiftungen ab einem Betrag von 500 €.

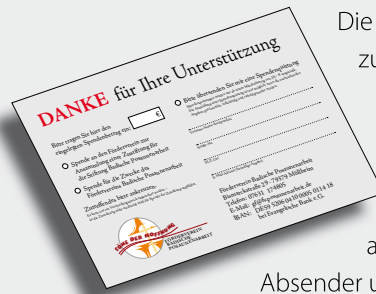
Der Förderverein hat 2015 mit der Oberfinanzdirektion und dem Wirtschafts- und Finanzministerium ein Verfahren abgestimmt, mit dem auch Spenden zur Erhöhung des Stammkapitals der Stiftung Badische Posaunenarbeit eingesammelt werden können. Dazu

werden vom Förderverein sogenannte Sammel-Displays (das sind überdimensionale Spenden Dosen) bereitgestellt. Auf den Displays und auf allen

Ankündigungen wird darauf hingewiesen, dass die Sammlung der Spenden zu Gunsten des Stiftungskapitals erfolgt. Es ist wichtig, die Spender darüber zu informieren, weil „echte“ Spenden zeitnah für den gemeinnützigen Zweck verwendet werden müssten, das „Stiftungskapital“ aber dauerhaft bei der Stiftung verbleibt.



wesentlich von den Erträgen ab, die mit dem Stiftungskapital erwirtschaftet werden. Neben der Entwicklung der Zinsen ist die Höhe des Stiftungskapitals für diesen Ertrag und die Leistungs-



Die Sammel-Displays werden zusammen mit sogenannten Spendenumschlägen versandt. Hier kann der Spender seine Spende hineingeben und auf dem Umschlag Betrag,

Absender und Anschrift mitteilen. Auf-

grund dieser Daten stellt der Förderverein nach Inhaltsprüfung eine steuerlich anerkannte Spendenquittung aus. Die Möglichkeit, die Spenden steuerlich anerkannt zu bekommen, führt erfahrungsgemäß dazu, dass die Spendenbeträge um bis zu 20 % höher ausfallen.

Die Spenden und die Spendenumschläge werden in das Display geworfen und in einer Plastiktüte im Inneren des Displays angesammelt. Nach Ende der Sammlung ist der Inhalt der Tüte von mindestens zwei Personen zu zählen und zu protokollieren. Ein Protokoll liegt dem Display als Grundausstattung bei. Darauf sind auch die eingegangenen Spendenumschläge aufzulisten.

Danach wird das Geld auf das Konto des Fördervereins eingezahlt und das Protokoll samt der Spendenumschläge an die Geschäftsstelle des Fördervereins versandt.



Der Förderverein wird in Höhe der eingegangenen Zweckspenden einmal jährlich eine Zustiftung an die Stiftung vornehmen.

Wenn jeder der rund 250 Posaunenchorer in Baden einmal im Jahr einen Konzerterlös von durchschnittlich nur 200 € an den Förderverein überweist, wird sich das Stiftungskapital pro Jahr um 50.000 € erhöhen.

Wir bedanken uns bei unseren Sponsoren, die uns dieses Projekt ermöglicht haben, der SV Sparkassenversicherung Holding AG, der Rack und Schuck GmbH & Co. KG und Schrank MedienDesign, und hoffen darauf, dass die Sammel-Displays in den Einrichtungen der Badischen Landeskirche regen Einsatz finden.

